



IMM05-1B5PSVR8S

IMM

电感式接近传感器

SICK
Sensor Intelligence.



图片可能存在偏差

订购信息

类型	订货号
IMM05-1B5PSVR8S	1108733

其他设备规格和配件 → www.sick.com/IMM

详细技术参数

产品特点

设计构造	米
外壳形状	标准结构形式
螺纹尺寸	M5 x 0.5
直径	Ø 5 mm
触发感应距离 S_n	1.5 mm
安全接通距离 S_a	1.215 mm
安装在金属	齐平
开关频率	4,800 Hz
连接类型	带插头的电缆, M8, 3 针, 0.2 m
开关量输出	PNP
输出功能	常开接点
电气规格	DC 3 线
外壳防护等级	IP67 ¹⁾
特殊特征	可视化调节指示器, IO-Link
供货范围	紧固螺母, 不锈钢 V2A (2 x) 垫圈, 不锈钢 V2A, 带锁紧齿 (2 x) 电缆旗标, Polymatic 50 (1 x)

¹⁾ 根据 EN 60529.

机械/电子参数

供电电压	10 V DC ... 30 V DC
残余纹波	≤ 20 % ¹⁾
电压下降	≤ 2 V ²⁾

¹⁾ 从 U_V .²⁾ 在 $I_a = 200$ mA 时.³⁾ 工作电压 U_B 和环境温度 T_a 恒定.

(接近传感器) 通电后开始工作前的延时	≤ 10 ms
滞后	1 % ... 15 %
再现性	≤ 2.5 % ³⁾
温度漂移 (S _T)	≤ 10 %
电磁兼容性	EN 60947-5-2
持续性电流 I _a	≤ 200 mA
导线材料	PUR
导线直径	Ø 2.9 mm
短路保险	✓
通电脉冲保护	✓
抗冲击与抗振性	30 g, 11 ms / 10 ... 55 Hz, 1 mm
运行环境温度	-25 °C ... +70 °C
外壳材料	不锈钢 V2A, DIN 1.4305 / AISI 303
材料, 感应面	塑料, LCP
壳体长度	25 mm
可用的螺纹长度	23 mm
最大拧紧力矩	≤ 1.5 Nm
UL 文件编号	NRKH.E348498

1) 从 U_V.

2) 在 I_a = 200 mA 时.

3) 工作电压 U_B 和环境温度 T_a 恒定.

安全技术参数

MTTF _D	1,350 年
DC _{avg}	0 %
T _M (持续运行时间)	20 年

通讯接口

通讯接口	IO-Link V1.1
通信接口详情	COM2 (38,4 kBaud)
周期时间	10.4 ms
过程数据长度	1 Byte
过程数据结构	Bit 0 = Sr reached Bit 1 = Sa reached

折减系数

提示	这些数据仅作为参考, 可能有偏差
钢铁 St37 (Fe)	1
不锈钢 (V2A)	大约 0.76
铝 (Al)	大约 0.47
铜 (Cu)	大约 0.4
黄铜 (Ms)	大约 0.54

安装指导

备注	相关图示参见“安装指导”
----	--------------

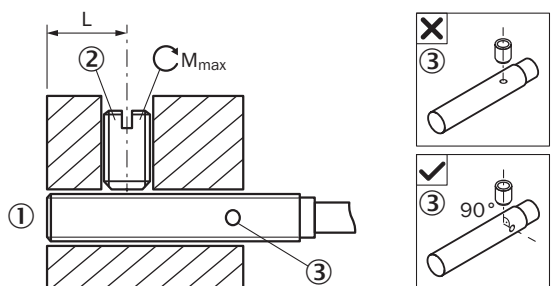
B	3 mm
C	5 mm
D	4.5 mm
F	8.5 mm

分类

ECLASS 5.0	27270101
ECLASS 5.1.4	27270101
ECLASS 6.0	27270101
ECLASS 6.2	27270101
ECLASS 7.0	27270101
ECLASS 8.0	27270101
ECLASS 8.1	27270101
ECLASS 9.0	27270101
ECLASS 10.0	27270101
ECLASS 11.0	27270101
ECLASS 12.0	27274001
ETIM 5.0	EC002714
ETIM 6.0	EC002714
ETIM 7.0	EC002714
ETIM 8.0	EC002714
UNSPSC 16.0901	39122230

安装指导

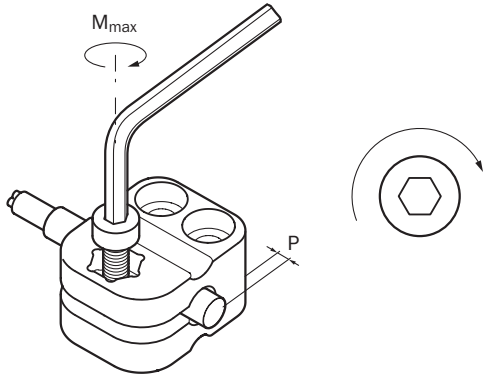
用埋头螺钉固定



- ① 感应面
- ② 推荐的埋头螺钉: M3, 平头
- ③ LED 指示灯

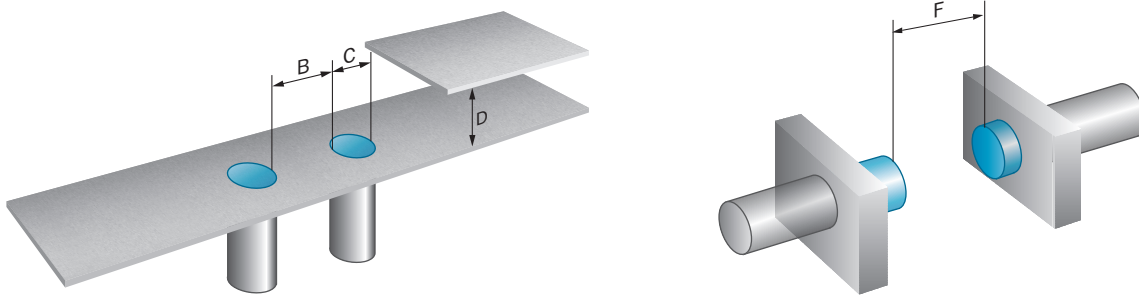
传感器类型	装配区域 (L)	最大拧紧力矩 (M_{max})
IMM05-1B5****K	5.5 mm ... 9 mm	≤ 0.2 Nm
IMM05-0B8****S IMM05-1B5****S	5.5 mm ... 19 mm	≤ 0.2 Nm
IMM05-0B8****T0S IMM05-1B5****T0S	5.5 mm ... 18 mm	≤ 0.2 Nm

利用 BEF-KH-M05 支架安装



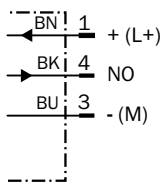
传感器类型	安装支架	超出部分 (P)	最大拧紧力矩 (M_{max})
IMM05-0B8* IMM05-1B5*	BEF-KH-M05, 订货号 2101066	≥ 0 mm	≤ 0.6 Nm

齐平安装

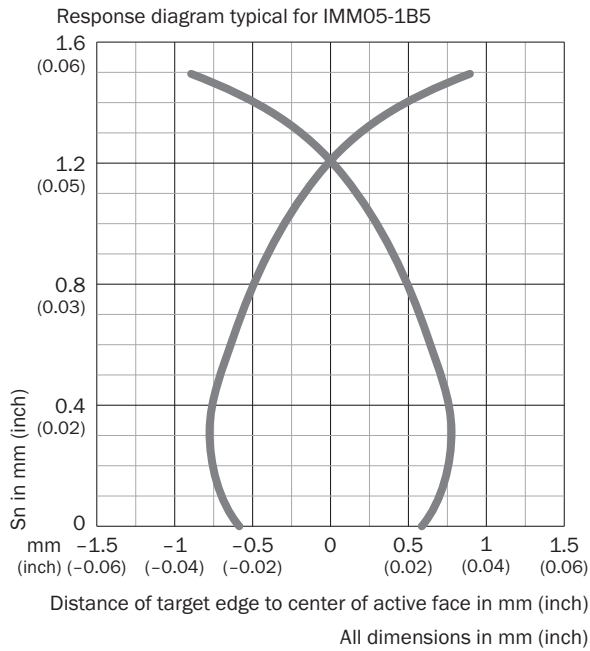


接线图

Cd-002

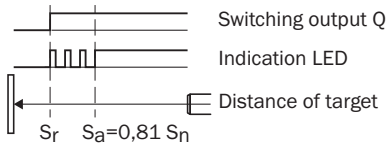


响应曲线



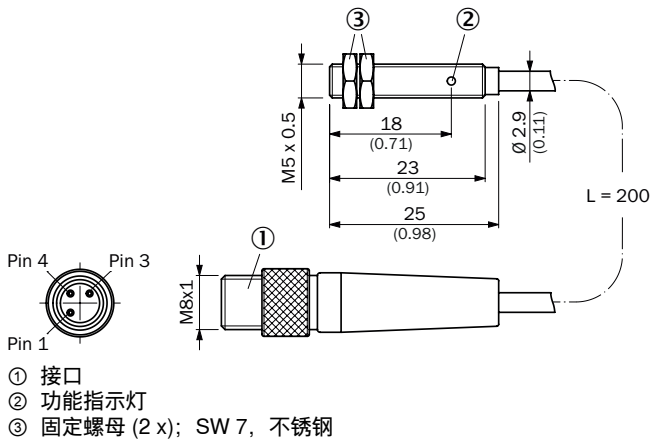
工作原理

设置帮助



尺寸图 (尺寸单位: mm)

IMM05, 标准构型, 齐平, 尾纤



推荐配件

其他设备规格和配件 → www.sick.com/IMM

	简述	类型	订货号
夹紧支架和校准托架			
	塑料 (PA6), 无固定材料	BEF-KH-M05	2101066
其他			
	<ul style="list-style-type: none"> 连接方式 A 头: 3 针 插槽数量: 4 插槽连接类型: M8, 3 针, A 编码, 插座 描述: 无屏蔽 	Y8A34A2-C2A8000XXX	2115733
	<ul style="list-style-type: none"> 连接方式 A 头: 3 针 插槽数量: 4 插槽连接类型: M8, 3 针, A 编码, 插座 电缆: 5 m, 6 芯, 无卤 PUR 描述: 无屏蔽 应用领域: 输送带运转 	Y8A34A2-LXXXUAA050	2115727
	<ul style="list-style-type: none"> 连接方式 A 头: 3 针 插槽数量: 6 插槽连接类型: M8, 3 针, A 编码, 插座 描述: 无屏蔽 	Y8A36A2-C2A8000XXX	2115734
	<ul style="list-style-type: none"> 连接方式 A 头: 3 针 插槽数量: 6 插槽连接类型: M8, 3 针, A 编码, 插座 电缆: 5 m, 8 芯, 无卤 PUR 描述: 无屏蔽 应用领域: 输送带运转 	Y8A36A2-LXXXUBA050	2115728
	<ul style="list-style-type: none"> 连接方式 A 头: 插头, M8, 3 针, 直头, A 编码 描述: 无屏蔽 连接技术: 螺纹接线端 允许导体截面: 0.14 mm² ... 0.5 mm² 	STE-0803-G	6037322
	<ul style="list-style-type: none"> 连接方式 A 头: 插头, M8, 3 针, 弯头, A 编码 描述: 无屏蔽 连接技术: 螺纹接线端 允许导体截面: 0.14 mm² ... 0.5 mm² 	STE-0803-WSK	6053170
	<ul style="list-style-type: none"> 连接方式 A 头: 插座, M8, 3 针, 直头, A 编码 连接方式 B 头: 裸线端 信号种类: 传感器/激励元件电缆 电缆: 2 m, 3 芯, 无卤 PUR 描述: 传感器/激励元件电缆, 无屏蔽 应用领域: 油/润滑剂区域, 输送带运转, 机器人 	YF8U13-020UA1XLEAX	2094782
	<ul style="list-style-type: none"> 连接方式 A 头: 插座, M8, 3 针, 直头, A 编码 连接方式 B 头: 裸线端 信号种类: 传感器/激励元件电缆 电缆: 5 m, 3 芯, 无卤 PUR 描述: 传感器/激励元件电缆, 无屏蔽 应用领域: 油/润滑剂区域, 输送带运转, 机器人 	YF8U13-050UA1XLEAX	2094788
	<ul style="list-style-type: none"> 连接方式 A 头: 插座, M8, 3 针, 弯头, A 编码 连接方式 B 头: 裸线端 信号种类: 传感器/激励元件电缆 电缆: 2 m, 3 芯, 无卤 PUR 描述: 传感器/激励元件电缆, 无屏蔽 应用领域: 油/润滑剂区域, 输送带运转, 机器人 	YG8U13-020UA1XLEAX	2094794

	简述	类型	订货号
	<ul style="list-style-type: none"> 连接方式 A 头: 插座, M8, 3 针, 弯头, A 编码 连接方式 B 头: 裸线端 信号种类: 传感器/激励元件电缆 电缆: 5 m, 3 芯, 无卤 PUR 描述: 传感器/激励元件电缆, 无屏蔽 应用领域: 油/润滑剂区域, 输送带运转, 机器人 	YG8U13-050UA1XLEAX	2095586
	<ul style="list-style-type: none"> 连接方式 A 头: 插座, M8, 3 针, 直头, A 编码 连接方式 B 头: 插头, M12, 3 针, 直头, A 编码 信号种类: 传感器/激励元件电缆 电缆: 2 m, 3 芯, 无卤 PUR 描述: 传感器/激励元件电缆, 无屏蔽 应用领域: 油/润滑剂区域, 输送带运转, 机器人 	YF8U13-020UA1M2A13	2096169
	<ul style="list-style-type: none"> 连接方式 A 头: 插座, M8, 3 针, 直头, A 编码 连接方式 B 头: 插头, M12, 3 针, 直头, A 编码 信号种类: 传感器/激励元件电缆 电缆: 5 m, 3 芯, 无卤 PUR 描述: 传感器/激励元件电缆, 无屏蔽 应用领域: 油/润滑剂区域, 输送带运转, 机器人 	YF8U13-050UA1M2A13	2096170
	<ul style="list-style-type: none"> 连接方式 A 头: 插座, M8, 3 针, 弯头, A 编码 连接方式 B 头: 插头, M12, 3 针, 直头, A 编码 信号种类: 传感器/激励元件电缆 电缆: 2 m, 3 芯, 无卤 PUR 描述: 传感器/激励元件电缆, 无屏蔽 应用领域: 油/润滑剂区域, 输送带运转, 机器人 	YG8U13-020UA1M2A13	2095748
	<ul style="list-style-type: none"> 连接方式 A 头: 插座, M8, 3 针, 直头, A 编码 连接方式 B 头: 插头, M8, 3 针, 直头, A 编码 信号种类: 传感器/激励元件电缆 电缆: 2 m, 3 芯, 无卤 PUR 描述: 传感器/激励元件电缆, 无屏蔽 应用领域: 油/润滑剂区域, 输送带运转, 机器人 	YF8U13-020UA1M8U13	2096304
	<ul style="list-style-type: none"> 连接方式 A 头: 插座, M8, 3 针, 直头, A 编码 连接方式 B 头: 插头, M8, 3 针, 直头, A 编码 信号种类: 传感器/激励元件电缆 电缆: 5 m, 3 芯, 无卤 PUR 描述: 传感器/激励元件电缆, 无屏蔽 应用领域: 油/润滑剂区域, 输送带运转, 机器人 	YF8U13-050UA1M8U13	2096308
	<ul style="list-style-type: none"> 连接方式 A 头: 插座, M8, 3 针, 弯头, A 编码 连接方式 B 头: 插头, M8, 3 针, 直头, A 编码 信号种类: 传感器/激励元件电缆 电缆: 2 m, 3 芯, 无卤 PUR 描述: 传感器/激励元件电缆, 无屏蔽 应用领域: 油/润滑剂区域, 输送带运转, 机器人 	YG8U13-020UA1M8U13	2107781
	<ul style="list-style-type: none"> 连接方式 A 头: 插座, M8, 3 针, 弯头, A 编码 连接方式 B 头: 插头, M12, 3 针, 直头, A 编码 信号种类: 传感器/激励元件电缆 电缆: 5 m, 3 芯, 无卤 PUR 描述: 传感器/激励元件电缆, 无屏蔽 应用领域: 油/润滑剂区域, 输送带运转, 机器人 	YG8U13-050UA1M2A13	2122842
	<ul style="list-style-type: none"> 连接方式 A 头: 插座, M8, 3 针, 直头, A 编码 连接方式 B 头: 插头, M12, 3 针, 直头, A 编码 信号种类: 传感器/激励元件电缆 电缆: 3 m, 3 芯, 无卤 PUR 描述: 传感器/激励元件电缆, 无屏蔽 应用领域: 油/润滑剂区域, 输送带运转, 机器人 	YF8U13-030UA1M2A13	2144589

SICK 概览

SICK 是工业用智能传感器和传感技术解决方案的主要制造商之一。独特的产品和服务范围为安全有效地控制流程创造良好的基础,防止发生人身事故并且避免环境污染。

我们在诸多领域拥有丰富的经验,熟知其流程和要求。这样我们就可以用智能传感器为客户提供其所需。在欧洲、亚洲和北美洲的应用中心,我们会根据客户的需求测试并优化系统解决方案。SICK 是值得您信赖的供应商和研发合作伙伴。

周密的服务更加完善我们的订单:SICK 全方位服务在机器整个寿命周期中提供帮助并保证安全性和生产率。

这对我们来说就是“传感智能”。

与您全球通行:

联系人以及其它分公司所在地 → www.sick.com