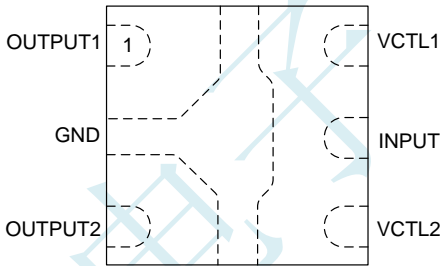


DC~6GHz单刀双掷开关

描述

62403是一款单刀双掷（SPDT）开关，采用DFN 1.0x1.0x0.37mm 6引脚塑料封装。62403使用正电压控制工作，具有低插入损耗、低直流功耗特性，可广泛应用于模拟数字无线通信系统中。



特点

- * 插入损耗: 0.6dB @ 5.8GHz
0.4dB @ 2.5GHz
- * 隔离度: 28dB @5.8GHz
38dB @2.5GHz
- * 输入1dB压缩点 P_{1dB} : +33dBm @ +3V
- * 输入三阶交调点IIP3: 45dBm @ 输入功率18dBm
- * 良好的可靠性
- * DFN 1.0x1.0x0.37mm 6引脚塑料封装
- * 可用于802.11b/g/n WLAN系统中的发射/接收转换开关

DFN6(0101*0.37-0.35)

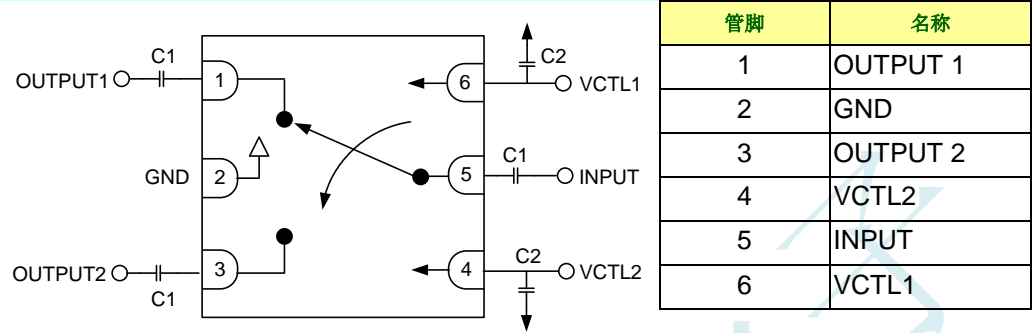
产品订购信息

产品名称	封装形式	打印名称	印章批号	环保等级	包装
62403-CA4-R-R	DFN6(0101*0.37-0.35)	62403	62403	RoHS	编带

62403 - CA4 - R - R

- 包装类型: 料管(Tube)T, 卷盘编带(Tape Reel)R, 防静电袋(Bulk)K, T092编带(Tape Box)B
- 绿色包装: R:RoHS
- 封装外形: CA4:DFN6(0101*0.37-0.35)
- 产品型号

管脚说明



1: 隔直电容器 (C₁) 必须由外部供电。
工作频率>500MHz 时, C₁=8.2pF, C₂=1000pF。低频段推荐使用更大的电容值。

真值表

VCTL1 (Pin 6)	VCTL2 (Pin 4)	INPUT ~ OUTPUT1	INPUT ~ OUTPUT2
1	0	隔离	插入损耗
0	1	插入损耗	隔离

绝对最大额定值

参 数 值	符号	绝对最小值	绝对最大值	单位
控制电压	V _{CTL}	-6	+6.0	V
射频输入功率(>500 MHz)			33	dBm
工作温度	T _{OP}	-40	+85	°C
储存温度	T _{STG}	-65	+150	°C

注: |V_{C1}-V_{C2}| ≤ 6.0V
1. 超过以上任一最大额定值工作, 可能造成器件损坏。
2. 特别注意! ESD 敏感器件。

电气特性 (V_{CTL}=0 ~ 3 V, T_{OP}=+25°C, 特性阻抗50 Ω, 除非另有规定)

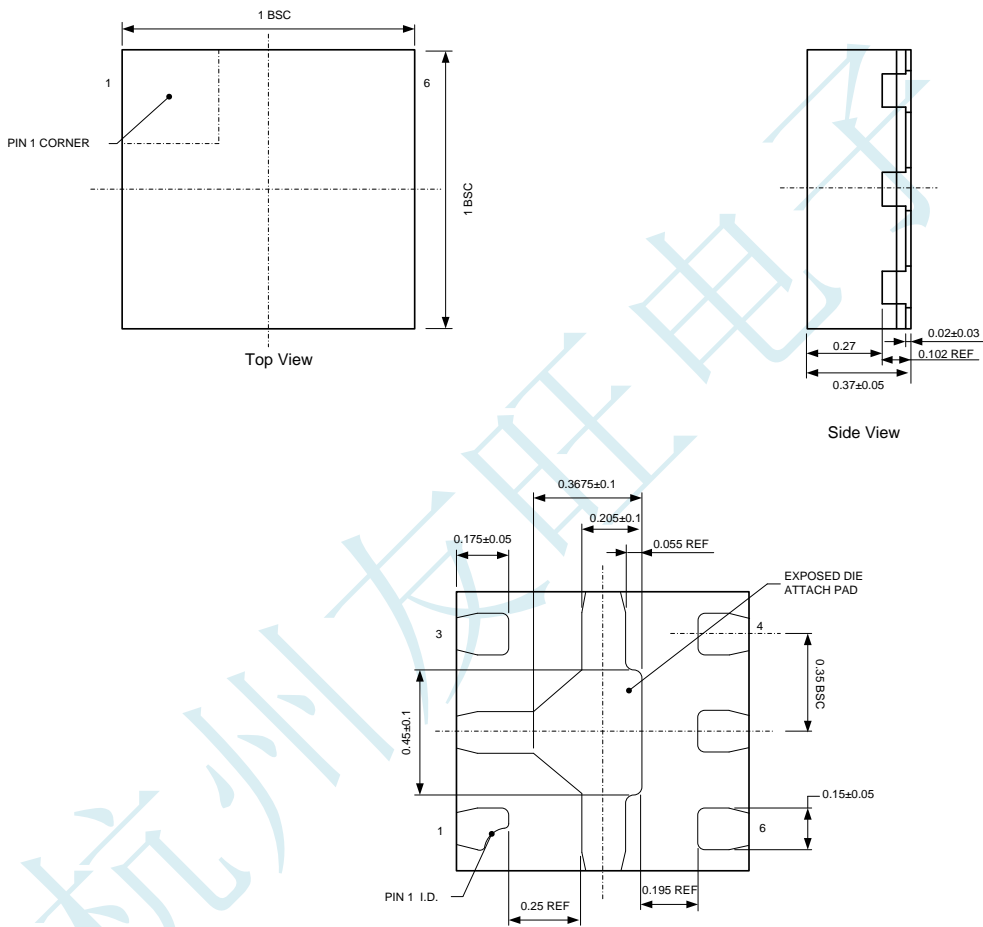
参 数	符号	测试条件	最小值	典型值	最大值	单位
插入损耗	IL	0.5 to 2.5 GHz		0.4	0.6	dB
		2.5 to 4.0 GHz		0.7	0.9	
		4.0 to 6.0 GHz		0.8	1.1	
隔离度	ISO	0.5 to 2.5 GHz	23	38		dB
		2.5 to 4.0 GHz	24	31		
		4.0 to 6.0 GHz	20	28		
输入回波损耗	S11	0.5 to 2.5 GHz	20	32		dB
		2.5 to 4.0 GHz		24		
		4.0 to 6.0 GHz		35		
开关特性: 开/关时间		10/90% 或 90/10% RF 50% 控制至 90/10% RF		50		ns
输入1dB压缩点功率	IP1dB	V _{CTL} =3V DC to 6GHz		33		dBm
输入三阶交调点	IIP3	V _{CTL} =3V 双音频率输入功率+18dBm		45		dBm
控制电流:	I _{CTL}	V _{CTL} =3V or 5V		2	100	μA

YW62403

封装外形图

DFN6(0101*0.37-0.35)

单位: mm



防静电注意事项



产品的内置 ESD 防护有限。产品存储时，应做好静电防护，以防静电对电路造成损坏。

声明

对于杭州友旺电子有限公司的所有规格的产品，任何由于在使用过程中超过—即使瞬间超过额定数值（如最大值、工况范围，或其他参数）而造成损坏，本公司概不承担任何责任。本公司的产品不可用于人体生命维持设备或系统（这些设备的失灵或故障可能导致人身伤害）。未经授权，不得进行全部或者部分复制。本公司保留说明书的更改权，恕不另行通知。