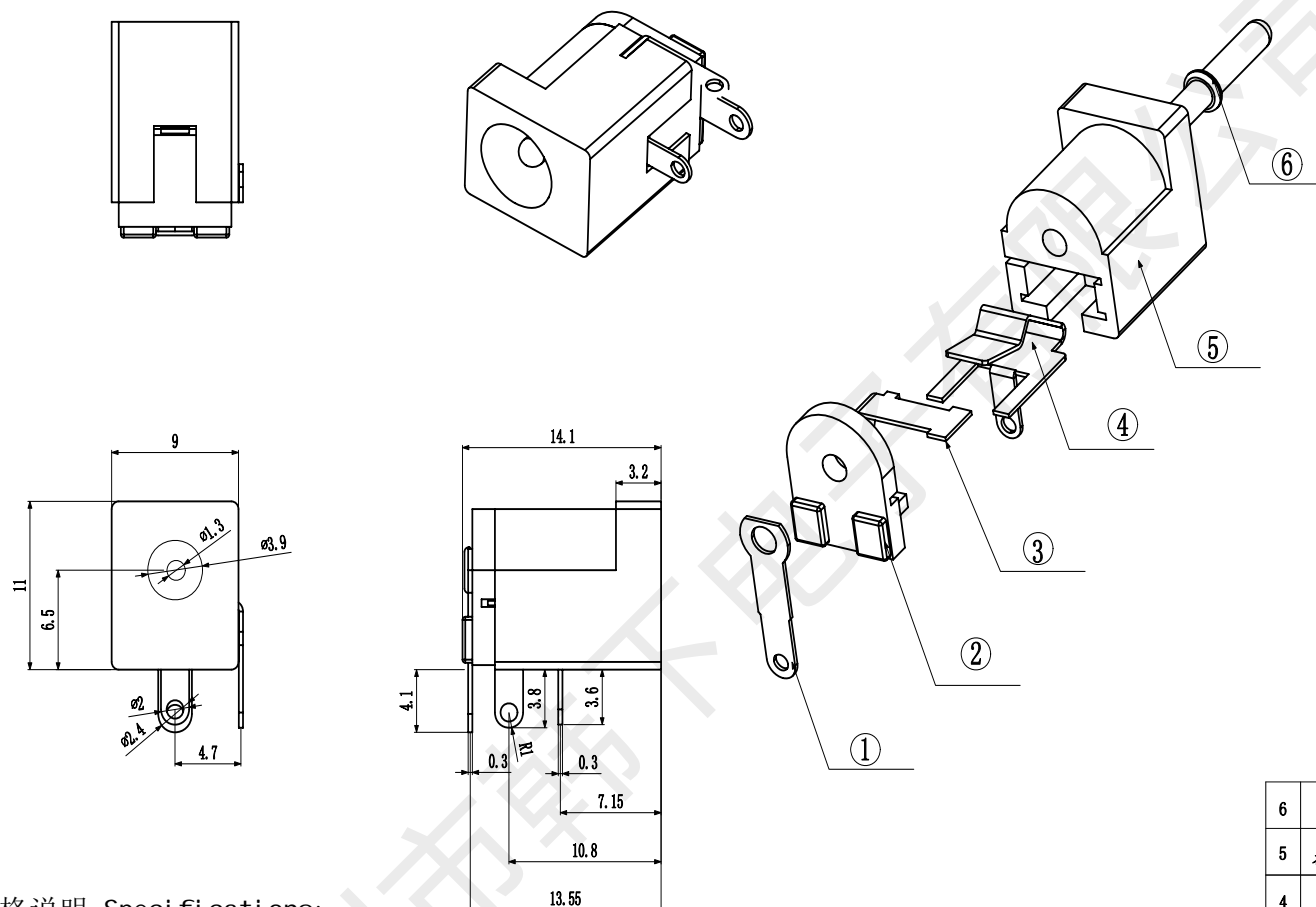
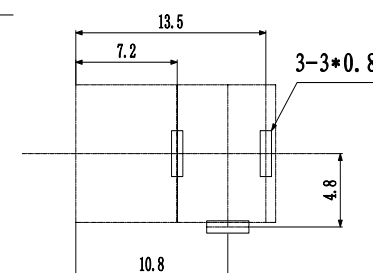


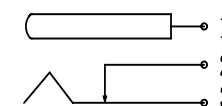
尺寸范围	未注公差值
0~3	±0.1
3~6	±0.15
6~9	±0.2
9~12	±0.25
12~15	±0.3



印制板插孔图



电原理图



规格说明 Specifications:

1. 电气特性 Electrical:

额定电压(Rated voltage): 30V DC

额定电流(Rated current): 1.0A

接触电阻(Contact resistance): 30mΩ MAX

绝缘电阻(Insulation resistance): 100MΩ Min

耐电压(Withstand Voltage): 500V AC

2. 机械性能 Mechanical:

插入力(Mate force): 3-20N

拔出力(Unmate force): 3-20N

插拔次数(Durability): 5000 Cycles.

3. 温度范围(Temperature Range): -25℃~+70℃

6	1.3圆针	黄铜棒	镀铜锡	国产
5	基座	PBT	黑色	国产
4	2#脚	锰钢	镀铜锡	国产
3	3#脚	铜	镀铜锡	国产
2	后盖	PBT	黑色	国产
1	1#脚	铜	镀铜锡	国产
名称		材料	颜色	备注
DESCRIPTION		MATERIAL	COLOR	REMARK



DESIGN	设计	黄彬	2020.7.16
CHECK	审核	张伟	2020.7.16
APPRO.	批准	罗小春	2020.7.16

CUSTOMER COPY	名称	DC插座		
TYPE NO.	型号	HX DC005C-1.3 T		
MATERIAL	材料			
DRAWING NO.	图号			
SCALE	比例	5:1	UNIT	mm
			A4	